

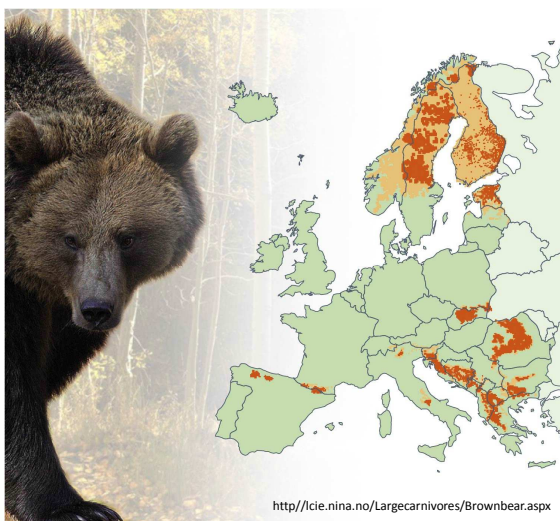


Genetický výskum populácie medveďa hnedého (*Ursus arctos*) na Poľane

Jana Bakan, Diana Krajmerová, Peter Klinga & Ladislav Paule

Technická univerzita vo Zvolene, TG Masaryka 24, 960 53 Zvolen, jana.bakan@tuzvo.sk

Na Slovensku je v súčasnosti jedným z najviac diskutovaným problémom početnosť medveďa hnedého, zvyšujúce sa škody na majetku a včelstvách, a nárast konfliktov s ľuďmi. Najvhodnejšia odpoveď na otázku "Koľko medveďov máme?" poskytol solídny výskum. Na jeseň 2013 bol zahájený projekt genetického výskumu a monitoringu medveďej populácie na Slovensku. Súčasťou projektu bolo zistenie lokalít s najvyššou hustotou medveďa. Chránená krajinná oblasť Poľana je jedna z oblastí s vysokou hustotou medveďa hnedého a zároveň územie, ktoré patrí medzi najmenej urbanizované na Slovensku.



<http://cie.nina.no/LargeCarnivores/Brownbear.aspx>

Materiál a metodika

Nedeštrukčný a neinvazívny spôsob získavania experimentálneho materiálu sa uprednostňuje hlavne pri chránených živočíchoch, pretože zaručuje odber vzoriek pre genetické analýzy bez potreby usmrtenia živočíchov a bez ich vyrušovania. Pre genetické analýzy slúži najčastejšie trus, na povrchu ktorého sa nachádzajú bunky z epitelu črevného traktu, ktoré umožňujú následnú identifikáciu genotypu jedinca. Zbierali sa čerstvé vzorky trusu, nie staršie ako 5 dní, ktoré neboli vystavené priamemu slnečnému žiareniu. Vzorky zozbierali členovia štátnej ochrany prírody SR, pracovníci Lesov SR, š.p., členovia poľovných združení a dobrovoľníci. Genotypovanie sa vykonalo za pomoci 8 mikrosatelitných markérov a jedného markéra určujúceho pohlavie.



Foto: Tibor Pataky



Photo: Skrhinskak

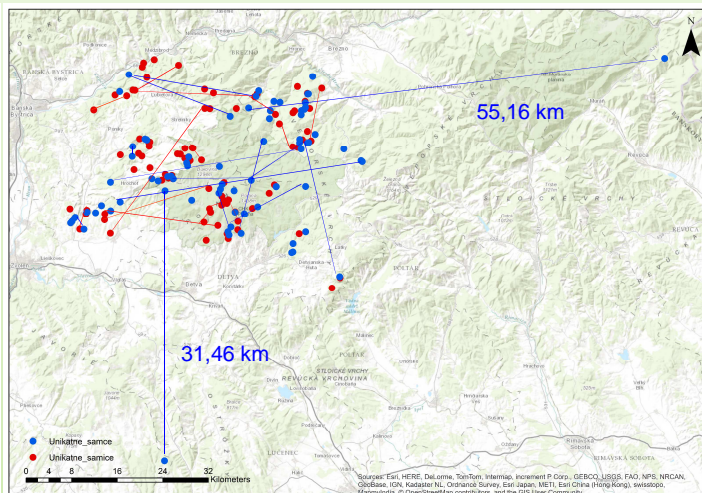
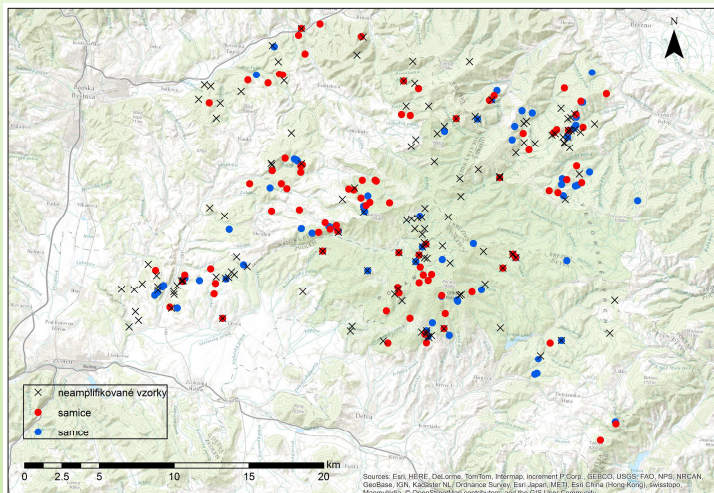
Spolu bolo zozbieraných 430 vzoriek trusu a srsti. Z toho sa neamplifikovalo 212 vzoriek pričom 218 sa amplifikovalo úspešne. Miera úspešnosti sa blíži 50-tim %, čo môže byť spôsobené nízkou kvalitou vzoriek, prípadne zlým určením druhu. Z 218 úspešne analyzovaných vzoriek malo 157 jedincov jedinečný genotyp, z toho bolo zaznamenaných 65 samcov a 92 samíc, pozorovaný pomer pohlavia je 59 % samíc a 41 % samcov.



Migrácia bola zaznamenaná na krátke vzdialenosti, pričom u samčoch sa v dvoch prípadoch vyskytla migrácia na dlhšie úseky a jedince boli zaznamenané vo vojenských lesoch Lešť a v lokalite pri NP Muránska planina v oblasti Karafová.

Lokality vzoriek trusu a chlupov zozbieraných na Poľane a okolí

Migrácia medveďa hnedého na Poľane a okolí



Partners:



Tento výskum bol financovaný Štátnou ochranou prírody SR z Operačného programu Životného prostredia EÚ, číslo: 24150120039 "Výskum a monitoring populácií veľkých šeliev a mačky divjej na Slovensku"

Tento projekt je spolufinancovaný z Európskeho fondu pre regionálny rozvoj v rámci Operačného programu Životné prostredie