



DNI BEZ BARIÉR 2019 V ARBORÉTE BOROVÁ HORA

TECHNICKÁ UNIVERZITA VO ZVOLENE
ARBORÉTUM BOROVÁ HORA



Informačný panel o technických parametroch modrej trasy náučného chodníka

Informácie sú určené pre telesne postihnutých a vodičkárov



Základné informácie o Arborete Borová hora. Územie arboreta patrí do geomorfologického celku Zvolenskej kotliny s rozptílním nadmorských výšok 291 – 377 m n. m. Nachádza sa v klimaticky teplej oblasti s mierne vlhkou a chladnou zimou s priemernou ročnou teplotou +8,8 °C a priemerným ročným úhrom zrážok 640 mm. Arboretum vzniklo v roku 1965 na ploche s pôvodnou výmerou 28,38 ha. Jeho súčasná výmera je 47,89 ha. Zberkový fond môžeme rozdeliť na zbierky: drevín, ruží, kaktusov a sukulentov. Z nich najrozsiahlnejšia a najvýznamnejšia je zbierka drevín so zameraním na pôvodnú (autochtónnu) dendroflóru Slovenska v rozsahu 2500 taxonomických jednotiek, čo približne predstavuje 500 druhov drevín, v počte viac ako 14 000 kusov vysadených jedincov.

Arboreta, botanické záhrady a iné prírodné objekty sú priam predurčené na spájanie edukačných a pohybových činností. Navrhnutá trasa je určená na poľňovú aktivitu „s“ alebo „bez“ asistencie na mechanickom alebo elektrickom vozíku. Na športovo-pohybové aktivity sú odporúčané vozíky s väčším rázvorom zadných kolies (trojkolky). Údaje sú vypočítané na základe technických parametrov elektrického vozíka Ortopédia Touring – 928. V uvedenom návrhu bol zohľadnený metodický postup zabezpečujúci všeobecné technické podmienky užívania stavieb určených na športové pohybové aktivity. Tento postup bol konfrontovaný s metodikou pre bezbariérové užívanie stavieb. Prekonávanie výškového priebehu trasy a terénnych depresí v extraviláne závisí od druhu postihnutia, fyzickej zdatnosti jednotlivca, vhodnej kompenzačnej pomôcky, technických parametrov vozíka a podoben.

Údaje o trase náučného chodníka



Dĺžka: 2,605 km
Povrch: spevnený asfaltový



Farebné označenie: modrá
Výškové rozpätie: 331 - 367 m n. m.



Návrhová rýchlosť pohybu vozíka: 1,67 km/h
Predpokladaný čas prejazdu trasy: 1,56 h



Maximálny pozdĺžny sklon: (-) 13,5 %, klesanie
Maximálny priečny sklon: (±) 2 %



Maximálna hĺbka/výška depresii: (±) 0,08 m
Dĺžka úseku s maximálnym klesaním: 320 m

Doporučené sklony trasy pre pohyb na vozíku v teréne



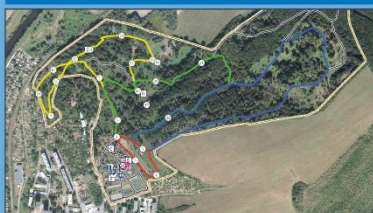
* sklon trasy ≤ 4,8 % (1:21), podľa princípov bezbariérového dizajnu bez asistencie,

* sklon trasy > 4,8 % (1:21), podľa princípov bezbariérového dizajnu s asistenciou.

Pri prekonávaní prekážok rozhoduje individuálna zdatnosť jednotlivca na vozíku a úroveň použitej kompenzačnej pomôcky (napr. jej technické parametre).

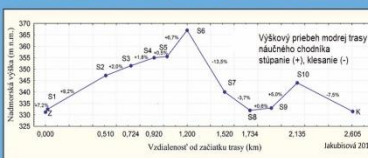
Orientačná mapa náučných chodníkov

— červený okruh (rozárium) — žltý okruh (nevhodný pre pohyb na vozíku)
— modrý okruh (horná cesta) — zelený okruh (dolná cesta)



Legenda - infopanely

1. Arboretum Borová hora
2. Orientačná mapa
3. Ruže obľúbené okrasné dreviny
4. Rudolf Geschwind
5. Klimatické pomery Arboreta BH
6. Listové dreviny
7. Pôvodné ekosystémy
8. Prírodné dreviny
9. Vokodrážka
10. Lesnícke spoločenstvá
11. Fenomén Borovej hory
12. Huby pôvodných spoločenstiev
13. Prírodné lesné ekosystémy
14. Mäky ľadový les
15. Oravský kaštanový les
16. Spracovanie dendromasy
17. Jarná fenológia
18. Pôvodné lesné spoločenstvá
19. Radodendrony a azalky
20. Genetické postroje apody
21. Súľčianska
22. Růžovník dreviny
23. Technické parametre modrej trasy určené pre ZTP a vodičkárov



Prekonávanie prekážok sa dotýka aj ľudí s poruchami zraku, sluchu, mentálnych a psychických schopností, ľudí s poruchami stavmi, rodičov s kočikmi alebo malými deťmi, tehotných žien, seniorov, atď. Požiadavky na vytváranie bezbariérového prostredia a rovnakých príležitostí sú aj v dokumente OSN Dohovore o právach osôb so zdravotným postihnutím, v ktorom sa uvádza, že takto vytvorené prostredie je ústretové ku všetkým.

Informačný panel bol spracovaný v rámci podaného projektu KEGA č. 006TU Z - 4/2019, Autori: Ing. Mariana Jakubisová, PhD., Doc. Ing. Ivan Lukáčik, CSc., Arboretum Borová hora Technickej univerzity vo Zvolene
Letecké meračské snímky © PHOTOMAP, s.r.o., ortofotomapa © Laboratórium geoinformatiky, Technická univerzita vo Zvolene, foto: M. Jakubisová, grafika: M. Jakubisová, Stanislav Parobek ESPART

6. - 7. mája (pondelok, utorok) od 7:00 do 16:00
8. mája (streda, štátny sviatok) od 9:00 do 18:00

**počas stredy sprevádzanie
s odborným výkladom o 10:00 a 14:00**



Žiaci a študenti so špecifickými potrebami, ZTP a deti do 6 r. bezplatne.

Podujatie bude realizované s podporou Kultúrnej a edukačnej grantovej agentúry MŠV a Š SR
v rámci projektu č. 006TU Z-4/2019.