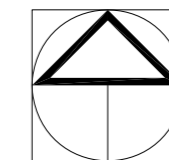


## LEGENDA MIESTNOSTÍ

Č.M	ÚČEL MIESTNOSTI	OZNAČENIE PODLAHY	PLOCHA m <sup>2</sup>	PODLAHA SOKEL/OBKĽAD	POVRCHOVÁ ÚPRAVA STIEN A STROPOV
0.01	CHODBA A SCHODISKO	P3	12,78	KERAMICKÁ DLAŽBA KER. SOKEL 100 mm	PŮVODNÁ VÁPENOCEMENTOVÁ OMIETKA
0.02	SKLAD	P5	9,55	CEMENTOVÝ POTER	
0.03	SKLAD	P5	5,46		
0.04	SKLAD	P5	5,57		
0.05	HYGIENA MUŽI	P3	3,26	KERAMICKÁ DLAŽBA KER. OBKLAD 2000 mm	
0.06	WC KABÍŇKA	P1	0,95	KERAMICKÁ DLAŽBA KER. SOKEL 100 mm	
0.07	CHODBA	P3	3,66		
0.08	ŠATŇA ŽENY	P4	9,42	LINOLEUM	
0.09	HYGIENA ŽENY	P3	4,89	KERAMICKÁ DLAŽBA KER. OBKLAD 2000 mm	
0.10	WC KABÍŇKA	P3	1,10		
0.11	TECHNICKÁ MIESTNOSŤ A KOTOLŇA	P3	22,23	KERAMICKÁ DLAŽBA KER. SOKEL 100 mm	
0.12	ŠATŇA MUŽI	P4	10,09	LINOLEUM	
0.13	SERVEROVŇA	P4	14,27		
0.14	DENNÁ MIESTNOSŤ	P4	16,65	CEMENTOVÝ POTER	
0.15	SKLAD	P5	5,44		

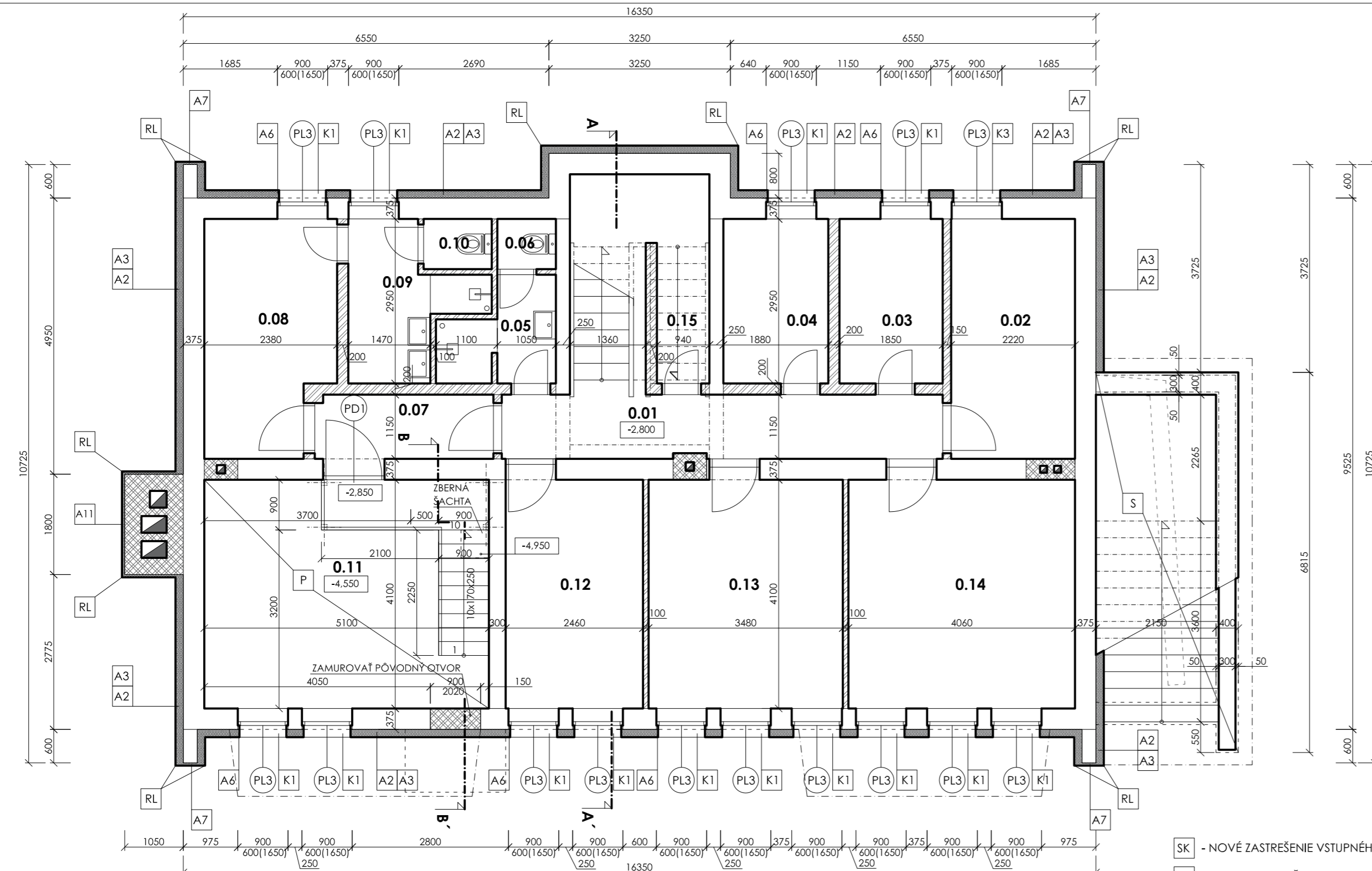
## LEGENDA MATERIÁLOV

- PŮVODNÉ TEHLOVÉ MURIVO hr. 375 mm
- ZATEPLENÉ KONTAKTNÝM ZATEPLOVACÍM SYSTÉMOM NA BÁZE MINERÁLNEJ VLNY hr. 160 mm
- POVRCHOVÁ ÚPRAVA TENKOVRSŤVÁ SILIKÓNOVÁ OMIETKA
- PŮVODNÉ SUTERÉNNE TEHLOVÉ MURIVO hr. 375 mm
- ZATEPLENÉ KONTAKTNÝM ZATEPLOVACÍM SYSTÉMOM NA BÁZE POLYSTYRÉNU XPS hr.100 RESP. 140 mm
- POVRCHOVÁ ÚPRAVA TENKOVRSŤVÁ SILIKÓNOVÁ OMIETKA
- PŮVODNÉ PRIEČKOVÉ MURIVO hr. 100 mm
- ŽELEZOBEŤÓN
- PROSTÝ BEŤÓN
- EXTRUDOVANÝ POLYSTYRÉN
- ZHUTNENÝ ŠTRKOVÝ NÁSYP



ING.ARCH. ĽUBOMÍR LENDVORSKÝ JE MAJITEĽOM AUTORSKÝCH PRÁV NA TENTO PROJEKT. KÓPIOVANIE, ALEBO POUŽITIE PROJEKTU ALEBO JEHO ČASŤI PRE INÝ ÚČEL, ALEBO STUPEŇ AKO BOL SPRACOVANÝ JE MOŽNÉ LEN S JEHO SÚHLASOM.

<b>ELPRO</b>		ING.ARCH. ĽUBOMÍR LENDVORSKÝ, MASARYKOVA 12, 960 01 ZVOLEN	
INVESTOR: TECHNICKÁ UNIVERZITA VO ZVOLENE, T.G.Masaryka 24, 960 01 Zvolen			
AUTOR NÁVRHU	ZODPOVEDNÝ PROJEKTANT	VYPRACOVAL	
ING.ARCH. Ľ. LENDVORSKÝ	ING.ARCH. Ľ. LENDVORSKÝ	ING. IGOR ZÁHORSKÝ	
		ING. TOMÁŠ BANKO	
MIESTO STAVBY: Zvolen, KN C 4395/3			MÉRITKO: 1:75
<b>ZNÍŽENIE ENERGETICKEJ NÁROČNOSTI PREVÁDZKOVEJ BUDOVY ARBORÉTA TECHNICKEJ UNIVERZITY VO ZVOLENE</b>			STUPEŇ: PSSP
NÁZOV VÝKRESU: <b>SO.01 - PŮDORYS 1.PP návrh</b>			DÁTUM: 05/2019
			FORMÁT: 3x4
			PROFESIA: ARCH
			ČÍS. VÝKRESU: D.03



## LEGENDA ZATEPLOVACIEHO SYSTÉMU:

- A1** - VONKAJŠÍ TEPELNOIZOLAČNÝ KONTAKTNÝ SYSTÉM Z MINERÁLNYCH VLÁKIEN hr. 160 mm, POVRCHOVÁ ÚPRAVA TENKOVRSŤVOU SILIKÓNOVOU OMIETKOU
- A2** - VONKAJŠÍ TEPELNOIZOLAČNÝ KONTAKTNÝ SYSTÉM NA BÁZE POLYSTYRÉNU XPS hr. 140 mm DO VÝŠKY MAX. 600 mm NAD OKAPOVÝ CHODNÍK, OD VÝŠKY 600 mm TEPELNOIZOLAČNÝ KONTAKTNÝ SYSTÉM S MINERÁLNYCH VLÁKIEN hr. 140 mm, POVRCHOVÁ ÚPRAVA TENKOVRSŤVOU SILIKÓNOVOU OMIETKOU
- A3** - ZATEPLENIE SUTERÉNNÉHO MURIVA POD TERÉNOM DO HĽBKY POD ÚROVEŇ PODLAHY SUTERÉNU TEPELNOIZOLAČNÝ KONTAKTNÝ SYSTÉM NA BÁZE POLYSTYRÉNU XPS hr. 100 mm, KRYCIA VRSTVA NOPOVOU FÓLIU
- A4** - ZATEPLENIE OSTENIA OKENNÝCH A DVERNÝCH OTVOROV TEPELNOIZOLAČNÝ KONTAKTNÝ SYSTÉM NA BÁZE MINERÁLNEJ VLNY hr. 30 mm, POVRCHOVÁ ÚPRAVA TENKOVRSŤVOU SILIKÓNOVOU OMIETKOU
- A5** - ZATEPLENIE STROPNEJ KONŠTRUKCIE ZO STRANY PODKROVNÉHO PRIESTORU TEPELNOIZOLAČNÝ SYSTÉM NA BÁZE MINERÁLNEJ VLNY hr. 160 mm,
- A6** - ZATEPLENIE OSTENIA OKENNÝCH A DVERNÝCH OTVOROV TEPELNOIZOLAČNÝ KONTAKTNÝ SYSTÉM NA POLYSTYRÉNU XPS hr. 30 mm, POVRCHOVÁ ÚPRAVA TENKOVRSŤVOU SILIKÓNOVOU OMIETKOU
- A7** - ZATEPLENIE ŠTÍTOVEJ STENY PREDSDAENÉHO MURIVA VONKAJŠÍ TEPELNOIZOLAČNÝ KONTAKTNÝ SYSTÉM Z MINERÁLNYCH VLÁKIEN hr. 50 mm, POVRCHOVÁ ÚPRAVA TENKOVRSŤVOU SILIKÓNOVOU OMIETKOU
- A8** - ZATEPLENIE ŠTÍTOVEJ STENY PREDSDAENÉHO MURIVA VONKAJŠÍ TEPELNOIZOLAČNÝ KONTAKTNÝ SYSTÉM NA BÁZE POLYSTYRÉNU XPS hr. 50 mm DO VÝŠKY MAX 600 mm OD TERÉNU, POVRCHOVÁ ÚPRAVA TENKOVRSŤVOU SILIKÓNOVOU OMIETKOU
- A9** - VYSYPAVENÉ PŮVODNÉ MURIVO, POVRCHOVÁ ÚPRAVA TENKOVRSŤVOU SILIKÓNOVOU OMIETKOU
- A10** - ZATEPLENIE RÍMSY PODSTREŠNÉHO PRIESTORU, SPODNÁ HRANA MINERÁLNA VLNA hr. 50mm, ČELNÁ HRANA MINERÁLNA VLNA hr. 30mm, BALKÓNOVÚ DOSKU RIEŠIŤ AKO SYSTÉMOVÉ RIEŠENIE POVRCHOVÁ ÚPRAVA TENKOVRSŤVOU SILIKÓNOVOU OMIETKOU
- A11** - VONKAJŠÍ TEPELNOIZOLAČNÝ KONTAKTNÝ SYSTÉM NA BÁZE POLYSTYRÉNU XPS hr. 50 mm DO VÝŠKY MAX. 600 mm OD TERÉNU, OD VÝŠKY 600 mm TEPELNOIZOLAČNÝ KONTAKTNÝ SYSTÉM NA BÁZE MINERÁLNEJ VLNY hr. 50 mm, POVRCHOVÁ ÚPRAVA TENKOVRSŤVOU SILIKÓNOVOU OMIETKOU
- RL** - ROHOVÁ LIŠŤA DO VÝŠKY 2000 mm
- BZ** - BLESKOZVOD

- SK** - NOVÉ ZASTREŠENIE VSTUPNÉHO SCHODISKA
- ZL** - ZAKLADACIA LIŠŤA
- K** - NOVÉ KLAMPIARSKÉ KONŠTRUKCIE
- O** - NOVÝ OKAPOVÝ CHODNÍK
- D** - NOVÁ KERAMICKÁ MRAZUZDORNÁ DLAŽBA
- S** - DOBETÓNOVANIE PŮVODNÉHO SCHODISKA NA POŽADOVANÚ ŠÍRKU, VYHOTOVENIE NOVÉHO OPORNÉHO MÚRU VRÁTANE POTREBNÝCH ZÁKLADOVÝCH KONŠTRUKCIÍ
- ZP** - OSADENIE ZDVÍHACEJ PLOŠINY PRE IMOBILNÝCH, KOTVENIE DO OBVODOVÉHO MURIVA, KOTVIACE PRVKY A NOSNÁ KONŠTRUKCIA JE SÚČASŤ DODÁVKY PLOŠINY
- P** - NOVÁ PODLAHA TECHNICKEJ MIESTNOSTI:
  - NÁŠĽAPNÁ VRSTVA KERAMICKÁ DLAŽBA
  - NIVELAČNÁ VRSTVA
  - NÁTER PROTI VLHKOSTI
  - POTER Z CEMENTU
  - GEOTEXTÍLIA
  - IZOLÁCIA NA ZÁKLADE BITUMÉNU
  - TESNIACA MALŤA
  - ODFRÉZOVANÝ A VYČISTENÝ POVRCH